



แผนบริหารงานทรัพยากรบุคคล  
ระยะ ๕ ปี (พ.ศ.๒๕๖๖ – ๒๕๗๐)  
มหาวิทยาลัยทักษิณ

## คำนำ

คณะมนุษยศาสตร์และสังคมศาสตร์ ได้จัดทำแผนบริหารงานทรัพยากรบุคคล คณะมนุษยศาสตร์และสังคมศาสตร์ (พ.ศ. ๒๕๖๖ - ๒๕๗๐) เพื่อใช้เป็นกรอบในการดำเนินงานด้านการบริหารทรัพยากรบุคคล คณะมนุษยศาสตร์และสังคมศาสตร์ มหาวิทยาลัยทักษิณ ให้เป็นไปในทิศทางเดียวกับแผนพัฒนา คณะมนุษยศาสตร์และสังคมศาสตร์ ระยะ ๕ ปี (พ.ศ.๒๕๖๖ - ๒๕๗๐) แผนบริหารงานทรัพยากรบุคคล คณะมนุษยศาสตร์และสังคมศาสตร์ ระยะ ๕ ปี (พ.ศ.๒๕๖๖ - ๒๕๗๐) ครอบคลุมการพัฒนาบุคลากร ของคณะฯ เพื่อส่งเสริมให้บุคลากรได้เข้าร่วมอบรม/สัมมนาในด้านที่สนใจ ส่งเสริมให้บุคลากรมีวุฒิการศึกษา ที่สูงขึ้น ส่งเสริมให้คณาจารย์มีตำแหน่งทางวิชาการ ส่งเสริมให้บุคลากรสายสนับสนุนมีตำแหน่งที่สูงขึ้น และส่งเสริมให้บุคลากรมีงานวิจัยที่เพิ่มขึ้น ทั้งนี้ คณะฯ หวังเป็นอย่างยิ่งว่าแผนบริหารงานทรัพยากรบุคคล ฉบับนี้ เป็นเครื่องมือในการดำเนินงานของผู้บริหาร โดยอาศัยความร่วมมือจากทุกฝ่ายเพื่อผลักดันให้แผนดังกล่าวเกิดการดำเนินการที่เป็นรูปธรรม



(ผู้ช่วยศาสตราจารย์ ดร.ปาริฉัตร ตู่ดำ)  
คณบดีคณะมนุษยศาสตร์และสังคมศาสตร์

## บทสรุปผู้บริหาร

แผนบริหารงานทรัพยากรบุคคล (พ.ศ.๒๕๖๖ - ๒๕๗๐) ได้จัดทำให้สอดคล้องแผนพัฒนา  
คณะมนุษยศาสตร์และสังคมศาสตร์ ระยะ ๕ ปี (พ.ศ.๒๕๖๖- ๒๕๗๐) เพื่อเป็นการขับเคลื่อนคณะฯ ไปในทิศทาง  
เดียวกัน โดยนำประเด็นในยุทธศาสตร์ของแผนพัฒนาคณะมนุษยศาสตร์และสังคมศาสตร์ ยุทธศาสตร์ที่ ๑ จัด  
การศึกษา เพื่อพัฒนากำลังคนในการขับเคลื่อนการพัฒนาประเทศโดยเน้นการสร้างสมรรถนะการพัฒน  
นวัตกรรมสังคมและการเป็นผู้ประกอบการ ยุทธศาสตร์ที่ ๒ สร้างผลงานวิจัยเพื่อพัฒนาเทคโนโลยี  
และนวัตกรรมที่ตอบโจทย์การพัฒนาเชิงพื้นที่ และการเพิ่มขีดความสามารถในการแข่งขันของประเทศ  
ยุทธศาสตร์ที่ ๔ พัฒนานวัตกรรมสังคมบนฐานศิลปะ วัฒนธรรม หรือภูมิปัญญาท้องถิ่น เพื่อสืบสานและการ  
พัฒนาคุณภาพชีวิตประชาชน และยุทธศาสตร์ที่ ๖ มีระบบบริหารจัดการที่เป็นเลิศ มาใช้เป็นแนวทางในการ  
จัดทำแผนบริหารงานทรัพยากรบุคคล (พ.ศ.๒๕๖๖ - ๒๕๗๐) เพื่อพัฒนาบุคลากรของคณะฯ ให้มีสมรรถนะ  
ในการจัดการศึกษาในระดับอุดมศึกษา โดยส่งเสริมให้บุคลากรมีคุณวุฒิการศึกษาที่สูงขึ้น ส่งเสริมให้  
คณาจารย์เข้าตำแหน่งวิชาการ ส่งเสริมให้บุคลากรสายสนับสนุนเข้าสู่ตำแหน่งที่สูงขึ้น ส่งเสริมให้บุคลากร  
สร้างสรรค์ผลงานวิชาการ เช่น งานวิจัย นวัตกรรม งานบริการวิชาการ และส่งเสริมสภาพแวดล้อม  
ของบุคลากรในการทำงาน ความปลอดภัย สุขภาพและความสุขของบุคลากร

## สารบัญ

	หน้า
คำนำ	๑
บทสรุปผู้บริหาร	๒
สารบัญ	๓
ข้อมูลพื้นฐานมหาวิทยาลัย	๕
แผนบริหารทรัพยากรบุคคล คณะมนุษยศาสตร์และสังคมศาสตร์ ประจำปี พ.ศ.๒๕๖๖ – ๒๕๗๐	๑๐
ระบบและกลไกการขับเคลื่อนแผนสู่การปฏิบัติ	๒๕
ภาคผนวก	๒๖

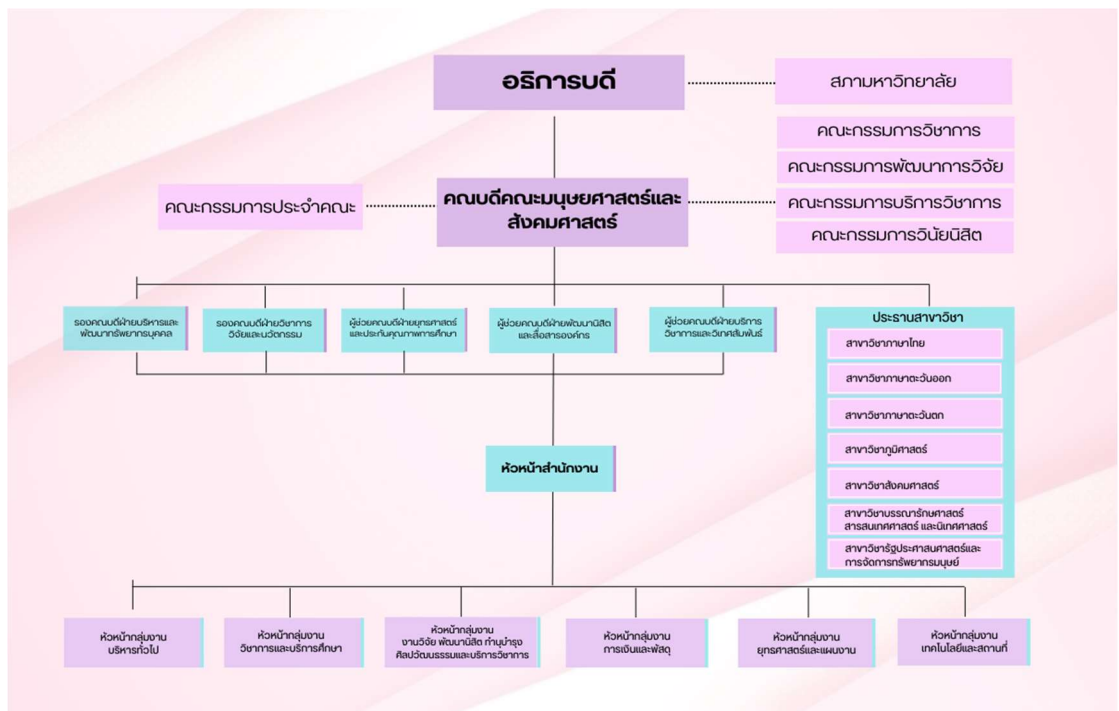
# ข้อมูลพื้นฐานคณะมนุษยศาสตร์และสังคมศาสตร์

## ๑. ประวัติความเป็นมา

คณะมนุษยศาสตร์และสังคมศาสตร์ เดิมมีชื่อว่า คณะวิชามนุษยธรรมศึกษา และสังคมศาสตร์ สังกัดวิทยาลัยวิชาการศึกษา สงขลา ในปี พ.ศ. ๒๕๑๗ ได้รับการยกฐานะเป็นมหาวิทยาลัยศรีนครินทรวิโรฒภาคใต้ มีการแยกคณะออกเป็น ๒ คณะคือ คณะมนุษยศาสตร์ กับ คณะสังคมศาสตร์ ในปี พ.ศ. ๒๕3๙ ได้รับการยกฐานะเป็นมหาวิทยาลัยทักษิณ จึงได้มีการรวมกันของ ๒ คณะเป็น คณะมนุษยศาสตร์และสังคมศาสตร์ และในปี พ.ศ.๒๕๔๘ มีการแยกสาขาวิชาออกเป็นคณะต่าง ๆ ได้แก่ คณะศิลปกรรมศาสตร์ คณะเศรษฐศาสตร์และบริหารธุรกิจ และคณะนิติศาสตร์ ในปี พ.ศ. ๒๕๕๑

ปัจจุบันคณะมนุษยศาสตร์และสังคมศาสตร์ มี ๗ สาขาวิชา ประกอบด้วย สาขาวิชาสังคมศาสตร์ สาขาวิชารัฐประศาสนศาสตร์และการจัดการทรัพยากรมนุษย์ สาขาวิชาภูมิศาสตร์ สาขาวิชาบรรณารักษศาสตร์ สารสนเทศศาสตร์และนิเทศศาสตร์ สาขาวิชาภาษาไทย สาขาวิชาภาษาตะวันตก สาขาวิชาภาษาตะวันออก และมีสำนักงานคณะมนุษยศาสตร์และสังคมศาสตร์ ทำหน้าที่สนับสนุนตามพันธกิจที่กำหนด

คณะมนุษยศาสตร์และสังคมศาสตร์ ผลิตบัณฑิตในระดับปริญญาตรี ปริญญาโท และปริญญาเอก รวมทั้งสิ้น ๑๕ หลักสูตร แบ่งเป็นปริญญาตรี ๑๒ หลักสูตร ปริญญาโท ๒ หลักสูตร และปริญญาเอก ๑ หลักสูตร



ภาพประกอบ ๑ โครงสร้างการบริหารคณะมนุษยศาสตร์และสังคมศาสตร์

## ๒. ปรัชญา ปณิธาน

### ปรัชญา

ปัญญา จริยธรรม นำการพัฒนามนุษย์และสังคม

### ปณิธาน

สื่อสาร มองการณ์ไกล ใฝ่ศึกษา นำวิชาการ ประสานการพัฒนา เพื่อสร้างคุณค่าให้มนุษย์และสังคม

## ๓. วิสัยทัศน์ พันธกิจ ค่านิยม

### วิสัยทัศน์

คณะชั้นนำด้านมนุษยศาสตร์และสังคมศาสตร์ ตอบสนองความต้องการของสังคมด้วยนวัตกรรมสังคม

### พันธกิจ

๑. ผลิตบัณฑิตด้านมนุษยศาสตร์และสังคมศาสตร์ที่มีคุณภาพเป็นที่ยอมรับของสังคม และมีทักษะการเป็นผู้ประกอบการ

๒. ดำเนินงานวิจัยด้านมนุษยศาสตร์และสังคมศาสตร์ที่มีคุณภาพ มุ่งสร้างองค์ความรู้และนวัตกรรมเพื่อขับเคลื่อนและพัฒนาสังคม

๓. ดำเนินการบริการวิชาการด้านมนุษยศาสตร์และสังคมศาสตร์เพื่อสร้างสรรค์การพัฒนาสังคมอย่างยั่งยืนและสร้างรายได้ให้แก่องค์กร

๔. ทำนุบำรุงศิลปวัฒนธรรม ภูมิปัญญาภาคใต้ เพื่อสร้างคุณค่าและมูลค่าเพิ่มต่อสังคม

๕. พัฒนาระบบการบริหารจัดการสู่การเป็นองค์กรสมรรถนะสูง มุ่งเน้นผลสัมฤทธิ์ ยึดหลักธรรมาภิบาล สร้างวัฒนธรรมการทำงานร่วมกันเพื่อสร้างองค์การสร้างสุข

### ค่านิยม

คณะมนุษยศาสตร์และสังคมศาสตร์ จะสร้างวัฒนธรรมองค์กรและการสร้างองค์กรแห่งการเรียนรู้ เพื่อให้บุคลากรทุกระดับมีส่วนร่วม กระตือรือร้น ทุ่มเทในการทำงาน เชื่อมมั่นในการเปลี่ยนแปลงอย่างสร้างสรรค์ มีรับผิดชอบต่อตนเอง องค์กร และสังคมด้วยสามัญสำนึกความเป็นพลเมือง และการมีจิตสาธารณะ ให้บุคลากรทุกระดับยึดถือเป็น “วิถีร่วม” สะท้อนอัตลักษณ์การเป็น “คน” มนุษยศาสตร์และสังคมศาสตร์ ที่สร้างขึ้นจากความหลากหลาย แต่ยึดโยงด้วยความรัก ความผูกพัน โยงใยเป็นครอบครัวเดียวกัน และพร้อมขับเคลื่อนองค์กรให้บรรลุวิสัยทัศน์และยุทธศาสตร์คณะมนุษยศาสตร์และสังคมศาสตร์ โดยกำหนดค่านิยมหลัก (Core Value) เรียกว่า “We Are HUSO Family”

Harmony	มีความสามัคคี มุ่งเน้นการทำงานเป็นทีม เปิดใจกว้าง ผสมผสานความแตกต่างหลากหลายได้อย่างลงตัว
Unity	มีความเป็นเอกภาพจากการสร้างความสมานฉันท์ ความรัก ความภักดี กลมกลืนเป็นหนึ่งเดียวกับผู้คนรอบข้าง ดังวลีในภาษาถิ่นใต้ที่ว่า “หนึ่งเดียว หลายเกลียวขุ่น”

Social Responsibility	มีความรับผิดชอบต่อสังคมในฐานะปัญญาชน ที่มีจิตอาสาและสำนึก พลเมือง พร้อมเข้าร่วมขับเคลื่อนการแก้ไขปัญหาสังคมได้เหมาะสมกับโครงสร้าง หน้าที่ บทบาทและตำแหน่งแห่งที่ของตน
Opportunity of Change	พร้อมพัฒนาตนเอง และการเรียนรู้ร่วมกันต่อเนื่อง มีความเชื่อมั่นในการเปลี่ยนแปลงอย่างสร้างสรรค์

นอกจากนี้กำหนดให้ผู้บริหารตั้งแต่ประธานหลักสูตรขึ้นไป มีค่านิยมเพิ่มเติม คือ “We Are HUSO Family<sup>®</sup>” คือการสร้างความต่อเนื่อง (Continuous) ทางการบริหาร การสร้างเป้าหมายเพื่อหล่อหลอม นักวิชาการรุ่นใหม่ให้เรียนรู้อัตลักษณ์การบริหารคณะ สามารถสร้างความก้าวหน้าทางการบริหารจากการปฏิบัติอย่างเป็นระบบ

#### ๔. ข้อมูลบุคลากร

คณะฯ มีบุคลากรทั้งหมด ๑๒๕ คน เป็นสายวิชาการ ๑๐๑ คน ดังตารางที่ ทำหน้าที่จัดการเรียน การสอน วิจัย และบริการวิชาการ และสายสนับสนุน ๒๔ คน ทำหน้าที่สนับสนุนงานตามพันธกิจและวิสัยทัศน์ มีสัดส่วนระหว่างสายวิชาการและสายสนับสนุน ๔.๒๑ : ๑ ดังรูป ตารางที่ ๑ ข้อมูลบุคลากรสายวิชาการ และตารางที่ ๒ ข้อมูลบุคลากรสายสนับสนุน

ตารางที่ ๑ ข้อมูลบุคลากรสายวิชาการ

	จำนวนอาจารย์จำแนกตามตำแหน่งทางวิชาการ				จำนวนอาจารย์จำแนกตามวุฒิการศึกษา		
	ศาสตราจารย์	รองศาสตราจารย์	ผู้ช่วยศาสตราจารย์	อาจารย์	ปริญญาเอก	ปริญญาโท	ปริญญาตรี
ข้าราชการ	๐	๐	๒	๒	๔	๐	๐
พนักงานมหาวิทยาลัย	๐	๔	๒๘	๔๙	๕๑	๓๐	๐
พนักงานพิเศษ	๐	๐	๐	๙	๒	๗	๐
ลูกจ้างชาวต่างประเทศ	๐	๐	๐	๖	๒	๑	๓
ผู้มีความรู้ความสามารถ	๐	๑	๐	๐	๑	๐	๐
รวม	๐	๖	๓๐	๖๖	๖๐	๓๘	๓
	๑๐๑				๑๐๑		

ตารางที่ ๒ ข้อมูลบุคลากรสายสนับสนุน

	จำนวนสายสนับสนุนจำแนกตามวุฒิการศึกษา			
	ปริญญาเอก	ปริญญาโท	ปริญญาตรี	ต่ำกว่าปริญญาตรี
ข้าราชการ	๐	๑	๑	๐
พนักงานมหาวิทยาลัย	๐	๕	๕	๐
ลูกจ้างประจำ	๐	๐	๐	๑
ลูกจ้างมหาวิทยาลัย	๐	๒	๙	๐
รวม	๐	๘	๑๕	๑
	๒๔			

๕. สมรรถนะบุคลากรเพื่อสนับสนุนการบรรลุวิสัยทัศน์ พันธกิจ และเป้าหมายเชิงกลยุทธ์ของคณะมนุษยศาสตร์และสังคมศาสตร์

เป้าหมาย	สมรรถนะบุคลากร
๑. พัฒนาการจัดการศึกษาในหลักสูตรปริญญาและหลักสูตรระยะสั้นเพื่อเสริมสร้างสมรรถนะกำลังคนในการพัฒนานวัตกรรมสังคม และการเป็นผู้ประกอบการ	- Creativity and Innovation เน้น Social Innovation - Entrepreneurial skills - การจัดการศึกษาแบบ Competency-Based หรือ Outcome- Based Education (OBE) - การจัดการเรียนรู้ตลอดชีวิต - Digital Technology
๒. พัฒนางานวิจัยเพื่อสร้างนวัตกรรมที่ตอบโจทย์การพัฒนาเชิงพื้นที่และเพิ่มขีดความสามารถในการแข่งขันของประเทศ โดยเน้น การพัฒนาด้านสังคม เศรษฐกิจ ทรัพยากร สิ่งแวดล้อม การเกษตร	- การจัดการแผน/ชุดโครงการวิจัย บริหารงานวิจัย/สร้างผลงานวิจัย/งานสร้างสรรค์/นวัตกรรมสังคม - การแสวงหาทุนวิจัยจากแหล่งทุนภายนอก - สร้างผลงานวิจัย/งานสร้างสรรค์/นวัตกรรมสังคม- - การ สร้างงานวิจัยพื้นฐานและบูรณาการ - Collaboration
3. บริการวิชาการโดยการถ่ายทอดความรู้ เทคโนโลยี และนวัตกรรมเพื่อส่งเสริมการพัฒนาสังคม เศรษฐกิจ และสิ่งแวดล้อมในพื้นที่ภาคใต้	- การแสวงหาทุนบริการวิชาการจากแหล่งทุนภายนอก - การพัฒนาและบริหารจัดการหลักสูตรระยะสั้น - การถ่ายทอดเทคโนโลยีและนวัตกรรมสังคมสู่การพัฒนาเชิงพื้นที่ - Collaboration - การเป็นที่ปรึกษาหน่วยงานภาครัฐ/เอกชน - การทำงานร่วมกับสถานประกอบการ (Talent Mobility)
๔. ยกระดับคุณภาพชีวิตในชุมชนด้วยการพัฒนานวัตกรรมสังคมบนฐานศิลปะ วัฒนธรรม หรือภูมิปัญญาท้องถิ่น	- การบริหารจัดการทรัพย์สินทางศิลปะและวัฒนธรรม ภูมิปัญญา เพื่อสร้างรายได้และเพิ่มมูลค่าเชิงพาณิชย์
๕. บุคลากรสายสนับสนุน	- ความคิดสร้างสรรค์/การสร้างนวัตกรรมในการปรับปรุง/พัฒนากระบวนการท างาน/การบริการ - ICT literacy/Digital Technology - การประสานงาน

๖. แผนบริหารทรัพยากรบุคคล คณะมนุษยศาสตร์และสังคมศาสตร์ มหาวิทยาลัยทักษิณ ปีงบประมาณ พ.ศ. ๒๕๖๖ – ๒๕๗๐

แผนบริหารทรัพยากรบุคคล มหาวิทยาลัยทักษิณ ปีงบประมาณ พ.ศ. ๒๕๖๖ – ๒๕๗๐ เป็นแผนสนับสนุนเป้าหมายเชิงกลยุทธ์และแผนปฏิบัติการระยะสั้น ระยะยาวของคณะมนุษยศาสตร์และสังคมศาสตร์ ซึ่งได้จัดทำควบคู่กับ กระบวนการจัดทำแผนกลยุทธ์ประกอบด้วย ๑) แผนพัฒนาขีดความสามารถบุคลากรที่จำเป็นต่อการบรรลุ วิสัยทัศน์ พันธกิจ เป้าหมายเชิงกลยุทธ์ของมหาวิทยาลัย ๒) แผนพัฒนาความก้าวหน้าของบุคลากร ซึ่งกระบวนการจัดทำแผนบุคลากรในส่วนที่ ๒ ดำเนินการหลังจากกระบวนการจัดทำแผน



กลยุทธ์ ๕ ปี ของคณะมนุษยศาสตร์และสังคมศาสตร์แล้วเสร็จ โดยมีรองคณบดีฝ่ายบริหารและพัฒนา  
ทรัพยากรบุคคลที่รับผิดชอบงานบุคคล เป็นผู้รับผิดชอบหลัก และถ่ายทอดสู่การปฏิบัติสู่บุคลากร  
ในสาขาวิชา หลักสูตร และสำนักงานคณะฯ สำหรับทิศทางการบริหารและพัฒนาทรัพยากรบุคคล  
คณะมนุษยศาสตร์และสังคมศาสตร์ มหาวิทยาลัยทักษิณ ปีงบประมาณ พ.ศ. ๒๕๖๖ – ๒๕๗๐ มีดังนี้

แผนพัฒนาขีดความสามารถบุคลากรที่จำเป็นต่อการบรรลุวิสัยทัศน์

พันธกิจ เป้าหมายเชิงกลยุทธ์

ยุทธศาสตร์ที่ ๑ จัดการศึกษาเพื่อพัฒนากำลังคนในการขับเคลื่อนการพัฒนาประเทศโดยเน้นการสร้างสมรรถนะการพัฒนาบัณฑิตกรรมสังคมและการเป็นผู้ประกอบการ													
ตัวชี้วัด	ค่าเป้าหมาย					เป้าประสงค์/กลยุทธ์	โครงการ/กิจกรรมของสาขาวิชา/หลักสูตร	ระยะเวลาดำเนินการ					ผู้รับผิดชอบ
	๖๖	๖๗	๖๘	๖๙	๗๐			๖๖	๖๗	๖๘	๖๙	๗๐	
เป้าประสงค์ที่ ๑.๑ พัฒนากำลังคนในการขับเคลื่อนการพัฒนาประเทศ													
๑.๒ พัฒนากำลังคนให้มีสมรรถนะในการสร้างบัณฑิตกรรมสังคม การเป็นผู้ประกอบการและการเป็นพลเมือง													
TSU ๐๕ ร้อยละของ อาจารย์ที่ได้รับการ พัฒนาสมรรถนะวิชาชีพ ด้านการเรียนการสอน ตามเกณฑ์ Thailand PSF	ร้อยละ	ร้อยละ	ร้อยละ	ร้อยละ	ร้อยละ	๑.๔ พัฒนาระบบและกลไกการ พัฒนาอาจารย์เพื่อสนับสนุนการ จัดการเรียนรู้ตลอดชีวิต	โครงการพัฒนาสมรรถนะการเป็นอาจารย์ที่ ปรึกษา			✓	✓	✓	คณะฯ
	๕	๑๐	๑๕	๒๐	๒๕		โครงการพัฒนาสมรรถนะบุคลากร	✓	✓	✓	✓	✓	คณะฯ
							โครงการพัฒนาศักยภาพการเรียนรู้แบบ Active Learning สำหรับผู้สอน	✓	✓	✓	✓	✓	นิเทศศาสตร์
							โครงการ HRM Family (การจัดการ ทรัพยากรมนุษย์)	✓	✓	✓	✓	✓	การจัดการ ทรัพยากร มนุษย์
						๑.๖ การสนับสนุนการเรียนรู้ใน สถานการณ์วิกฤตสุขภาพและอื่น ๆ	โครงการอบรมเชิงปฏิบัติการ การควบคุม ภายในและการบริหารความเสี่ยง	✓					คณะฯ
							โครงการอบรมการฝึกซ้อมแผนฉุกเฉินและ การความปลอดภัย	✓	✓	✓	✓	✓	คณะฯ

ยุทธศาสตร์ที่ ๒ สร้างผลงานวิจัยเพื่อพัฒนาเทคโนโลยีและนวัตกรรมที่ตอบโจทย์การพัฒนาเชิงพื้นที่ และการเพิ่มขีดความสามารถในการแข่งขันของประเทศ													
ตัวชี้วัด	ค่าเป้าหมาย					เป้าประสงค์/กลยุทธ์	โครงการ/กิจกรรมของสาขาวิชา/ หลักสูตร	ระยะเวลาดำเนินการ					ผู้รับผิดชอบ
	๖๖	๖๗	๖๘	๖๙	๗๐			๖๖	๖๗	๖๘	๖๙	๗๐	
<p>เป้าประสงค์ที่ ๒.๑ องค์ความรู้ ผลงานวิจัย เทคโนโลยี และนวัตกรรมตอบโจทย์การพัฒนาเชิงพื้นที่ และการเพิ่มขีดความสามารถในการแข่งขันของประเทศ</p> <p>๒.๒ เพิ่มผลงานวิจัยและงานสร้างสรรค์ที่เผยแพร่/อ้างอิงในระดับชาติและนานาชาติเพื่อให้นักวิจัยเป็นที่ยอมรับในระดับชาติและนานาชาติ</p>													
TSU๑๐ นักวิจัย ที่ได้รับการ ยกระดับ สมรรถนะด้าน การวิจัย (ด้าน การสร้าง นวัตกรรมสังคม)	ร้อยละ ๕	ร้อยละ ๑๐	ร้อยละ ๑๕	ร้อยละ ๒๐	ร้อยละ ๒๕	๒.๑ ขับเคลื่อนงานวิจัย และนวัตกรรม ภายใต้อ แผนงานวิทยาศาสตร์ วิจัย และนวัตกรรม มหาวิทยาลัยทักษิณ (TSU SIM) และการ พัฒนา กลุ่มวิจัย (Research Cluster) ตามกลุ่มยุทธศาสตร์ จุดเน้น และวาระวิจัย ของมหาวิทยาลัย (TSU Research Agenda)	สนับสนุนงานวิจัยเงินรายได้ ครอบคลุมทั้ง งานวิจัยพื้นฐาน งานวิจัยสถาบัน งานวิจัย นวัตกรรมเพื่อการเรียนการสอน	✓	✓	✓	✓	✓	คณาฯ

ยุทธศาสตร์ที่ ๒ สร้างผลงานวิจัยเพื่อพัฒนาเทคโนโลยีและนวัตกรรมที่ตอบโจทย์การพัฒนาเชิงพื้นที่ และการเพิ่มขีดความสามารถในการแข่งขันของประเทศ													
ตัวชี้วัด	ค่าเป้าหมาย					เป้าประสงค์/กลยุทธ์	โครงการ/กิจกรรมของสาขาวิชา/ หลักสูตร	ระยะเวลาดำเนินการ					ผู้รับผิดชอบ
	๖๖	๖๗	๖๘	๖๙	๗๐			๖๖	๖๗	๖๘	๖๙	๗๐	
TSU๑๑ ร้อยละ จำนวน ผลงานวิจัยและ งานสร้างสรรค์ที่ เผยแพร่ใน ระดับชาติหรือนานาชาติต่อ จำนวนอาจารย์ ประจำหรือนักวิจัยทั้งหมด (๑) ระดับชาติ (๒) ระดับนานาชาติ	ร้อยละ ๑๐๐	ร้อยละ ๑๐๐	ร้อยละ ๑๐๐	ร้อยละ ๑๐๐	ร้อยละ ๑๐๐	๒.๒ พัฒนาศักยภาพ นักวิจัยและทักษะ ความสามารถนักวิจัยเพื่อ นวัตกรรมและนวัตกรรม สังคม	โครงการ Think Tank เสริมสร้าง นักวิจัย : คลินิกวิจัย	✓	✓	✓	✓	✓	คณะฯ
TSU๑๒ ร้อยละ ของจำนวน ผลงานวิจัยหรือ งานสร้างสรรค์ ที่ก่อให้เกิด นวัตกรรมสังคม ต่อจำนวน	ร้อยละ ๕๒	ร้อยละ ๕๕	ร้อยละ ๕๘	ร้อยละ ๖๑	ร้อยละ ๖๔	๒.3 สร้างระบบนิเวศ และโครงสร้างพื้นฐาน การวิจัยที่มีศักยภาพ รองรับ การนวัตกรรม สังคม ชีตความสามารถ ด้านการแข่งขันและการ พัฒนาที่ยั่งยืน	สนับสนุนงานวิจัยมุ่งเป้า: ส่งเสริมการวิจัย ทางสังคมศาสตร์และมนุษยศาสตร์	✓	✓	✓	✓	✓	คณะฯ

ยุทธศาสตร์ที่ ๒ สร้างผลงานวิจัยเพื่อพัฒนาเทคโนโลยีและนวัตกรรมที่ตอบโจทย์การพัฒนาเชิงพื้นที่ และการเพิ่มขีดความสามารถในการแข่งขันของประเทศ														
ตัวชี้วัด	ค่าเป้าหมาย					เป้าประสงค์/กลยุทธ์	โครงการ/กิจกรรมของสาขาวิชา/ หลักสูตร	ระยะเวลาดำเนินการ					ผู้รับผิดชอบ	
	๖๖	๖๗	๖๘	๖๙	๗๐			๖๖	๖๗	๖๘	๖๙	๗๐		
อาจารย์ประจำ หรือนักวิจัย ทั้งหมด														
TSU๑3 ร้อยละ ของผลงานวิจัยที่ เผยแพร่และ ได้รับการอ้างอิง ในฐานข้อมูล สากลต่อจำนวน อาจารย์ประจำ หรือนักวิจัย ทั้งหมดหรือต่อ จำนวน ผลงานวิจัยที่ เผยแพร่ทั้งหมด (๑) ระดับชาติ (๒) ระดับ นานาชาติ	ร้อยละ ๕ ร้อยละ ๑	ร้อยละ ๗ ร้อยละ ๓	ร้อยละ ๙ ร้อยละ ๕	ร้อยละ ๑๑ ร้อยละ ๗	ร้อยละ ๑๓ ร้อยละ ๙	๒.๔ ผลงานวิจัยและงาน สร้างสรรค์ที่เผยแพร่/ อ้างอิงในระดับชาติและ นานาชาติ	โครงการพัฒนาวารสารอินทนิลทักษิณ สารเข้าสู่ ASEAN Citation Index (ACI)	✓	✓	✓	✓	✓	คณะฯ	

ยุทธศาสตร์ที่ ๒ สร้างผลงานวิจัยเพื่อพัฒนาเทคโนโลยีและนวัตกรรมที่ตอบโจทย์การพัฒนาเชิงพื้นที่ และการเพิ่มขีดความสามารถในการแข่งขันของประเทศ														
ตัวชี้วัด	ค่าเป้าหมาย					เป้าประสงค์/กลยุทธ์	โครงการ/กิจกรรมของสาขาวิชา/ หลักสูตร	ระยะเวลาดำเนินการ					ผู้รับผิดชอบ	
	๖๖	๖๗	๖๘	๖๙	๗๐			๖๖	๖๗	๖๘	๖๙	๗๐		
TSU ๑๔ จำนวน เงินทุนวิจัยจาก แหล่งทุน ภายนอก	๙ ล้านบาท	๑๐ ล้านบาท	๑๑ ล้านบาท	๑๒ ล้านบาท	๑๓ ล้านบาท		โครงการประชุมวิชาการระดับชาติ เครือข่ายวิจัยด้านรัฐศาสตร์และรัฐ ประศาสนศาสตร์	✓	✓	✓	✓	✓	รัฐประศาสน ศาสตร์	
TSU๑๕ จำนวน สิทธิบัตร อนุ สิทธิบัตร ลิขสิทธิ์ ที่ได้รับการยื่นจด ต่อปี	๐ ผลงาน	๑ ผลงาน	๒ ผลงาน	๓ ผลงาน	๔ ผลงาน		โครงการสนับสนุนการเผยแพร่และการ ผลิตผลงานวิจัยเพื่อสร้างองค์ความรู้สู่ นานาชาติ	✓	✓	✓	✓	✓	การจัดการ ทรัพยากรมนุษย์	
							โครงการสนับสนุนการนำเสนอผลงาน วิชาการระดับชาติหรือนานาชาติ (มลาญ)	✓	✓	✓	✓	✓	ภาษามลายู	
							โครงการเผยแพร่ผลงานทางวิชาการใน ระดับชาติและนานาชาติของอาจารย์และ นิสิต (ญี่ปุ่น)			✓	✓	✓	ภาษาญี่ปุ่น	
							โครงการเผยแพร่ผลงานทางวิชาการใน ระดับชาติและนานาชาติของอาจารย์และ นิสิต (จีน)			✓	✓	✓	ภาษาจีน	

ยุทธศาสตร์ที่ ๒ สร้างผลงานวิจัยเพื่อพัฒนาเทคโนโลยีและนวัตกรรมที่ตอบโจทย์การพัฒนาเชิงพื้นที่ และการเพิ่มขีดความสามารถในการแข่งขันของประเทศ

ตัวชี้วัด	ค่าเป้าหมาย					เป้าประสงค์/กลยุทธ์	โครงการ/กิจกรรมของสาขาวิชา/ หลักสูตร	ระยะเวลาดำเนินการ					ผู้รับผิดชอบ
	๖๖	๖๗	๖๘	๖๙	๗๐			๖๖	๖๗	๖๘	๖๙	๗๐	
							โครงการเผยแพร่ผลงานวิชาการในระดับชาติและนานาชาติของอาจารย์และนิสิต			✓	✓	✓	ภาษาตะวันตก
							โครงการเผยแพร่ผลงานทางวิชาการในระดับชาติและนานาชาติของอาจารย์ และนิสิต			✓	✓	✓	ภาษาไทย
							โครงการสนับสนุนผลงานวิจัยและงานสร้างสรรค์ที่เผยแพร่และอ้างอิงในระดับชาติหรือนานาชาติ					✓	ภาษาญี่ปุ่น
							โครงการการจัดประชุมวิชาการระดับชาติในเครือข่ายมหาวิทยาลัยในภาคใต้	✓	✓	✓	✓	✓	ภูมิศาสตร์



ยุทธศาสตร์ที่ ๔ พัฒนานวัตกรรมสังคมบนฐานศิลปะ วัฒนธรรม หรือภูมิปัญญาท้องถิ่น เพื่อสืบสานและการพัฒนาคุณภาพชีวิตประชาชน													
ตัวชี้วัด	ค่าเป้าหมาย					เป้าประสงค์/กลยุทธ์	โครงการ/กิจกรรมของสาขาวิชา/หลักสูตร	ระยะเวลาดำเนินการ					ผู้รับผิดชอบ
	๖๖	๖๗	๖๘	๖๙	๗๐			๖๖	๖๗	๖๘	๖๙	๗๐	
<p>เป้าประสงค์ที่ ๔.๑ พัฒนานวัตกรรมฐานศิลปะ วัฒนธรรม หรือภูมิปัญญาท้องถิ่น เพื่อสืบสาน การทำนุบำรุงศิลปะ วัฒนธรรม และยกระดับคุณภาพชีวิตประชาชน</p> <p>๔.๒ สร้างคุณค่าและมูลค่าเพิ่มจากศิลปะ วัฒนธรรม หรือภูมิปัญญาท้องถิ่นเพื่อยกระดับสุนทรียศาสตร์แก่สังคมและการสร้างความมั่นคงทางเศรษฐกิจจากศิลปะฯ</p>													
TSU๒๔ จำนวน นวัตกรรมด้าน ศิลปวัฒนธรรมที่ นำไปใช้ประโยชน์	๓ ชิ้นงาน	๕ ชิ้นงาน	๗ ชิ้นงาน	๙ ชิ้นงาน	๑๑ ชิ้นงาน		สนับสนุนงานวิจัยเงินรายได้ให้ครอบคลุม งานวิจัยรับใช้สังคมผลงานวิจัย งานสร้างสรรค์ การบริการวิชาการด้านศิลปะ วัฒนธรรม และ ภูมิปัญญาที่มีคุณค่าหรือมูลค่า		✓	✓	✓	✓	คณะฯ

ยุทธศาสตร์ที่ ๒ มีระบบบริหารจัดการที่เป็นเลิศ													
ตัวชี้วัด	ค่าเป้าหมาย					เป้าประสงค์/กลยุทธ์	โครงการ/กิจกรรมของสาขาวิชา/หลักสูตร	ระยะเวลาดำเนินการ					ผู้รับผิดชอบ
	๖๖	๖๗	๖๘	๖๙	๗๐			๖๖	๖๗	๖๘	๖๙	๗๐	
เป้าประสงค์ที่ ๕.๑ พัฒนาระบบบริหารจัดการสู่ความเป็นเลิศและยั่งยืน													
๕.๒ พัฒนาระบบนิเวศและโครงสร้างพื้นฐานทางการบริหาร													
TSU3๐ ระดับความผูกพันของบุคลากร	ค่าเฉลี่ย ๓.๘๐	ค่าเฉลี่ย ๓.๘๕	ค่าเฉลี่ย ๓.๙๐	ค่าเฉลี่ย ๓.๙๕	ค่าเฉลี่ย ๔.๐๐	๖.๑ บุคลากรมีทัศนคติที่ดีและภูมิใจในการเป็นสมาชิกของมหาวิทยาลัย	โครงการเสริมสร้างมหาวิทยาลัยแห่งความสุข (Happy University)	✓	✓	✓	✓	✓	คณะฯ
						๖.๔ พัฒนาระบบบริหารจัดการและระบบคุณภาพระดับมหาวิทยาลัยและระดับส่วนงานตามเกณฑ์คุณภาพ	โครงการบริหารจัดการและประกันคุณภาพการศึกษาตามเกณฑ์คุณภาพสากล	✓	✓	✓	✓	✓	คณะฯ

## ๒. แผนการพัฒนาความก้าวหน้าของบุคลากร

แผนการพัฒนาความก้าวหน้าบุคลากร												
คำเป้าหมาย					เป้าประสงค์/กลยุทธ์	โครงการ/กิจกรรมของสาขาวิชา/หลักสูตร	ระยะเวลาดำเนินการ					ผู้รับผิดชอบ
๖๖	๖๗	๖๘	๖๙	๗๐			๖๖	๖๗	๖๘	๖๙	๗๐	
ร้อยละ ๓	ร้อยละ ๓	ร้อยละ ๓	ร้อยละ ๓	ร้อยละ ๓	๑ พัฒนาอาจารย์ให้เข้าสู่ตำแหน่งวิชาการที่สูงขึ้น	๑.๑ โครงการพัฒนาสมรรถนะบุคลากร  ๑.๒ สนับสนุนงานวิจัยเงินรายได้ ครอบคลุมทั้งงานวิจัยพื้นฐาน งานวิจัยสถาบัน งานวิจัยนวัตกรรมเพื่อการเรียนการสอน	✓	✓	✓	✓	✓	คณะฯ
ร้อยละ ๑	ร้อยละ ๑	ร้อยละ ๑	ร้อยละ ๑	ร้อยละ ๑	๒ พัฒนาคณาจารย์สายสนับสนุนให้เข้าสู่ตำแหน่งที่สูงขึ้น	๒.๑ โครงการพัฒนาสมรรถนะบุคลากร	✓	✓	✓	✓	✓	คณะฯ

แผนการพัฒนาคำก้าวหน้าของบุคลากร												
คำเป้าหมาย					เป้าประสงค์/กลยุทธ์	โครงการ/กิจกรรมของสาขาวิชา/หลักสูตร	ระยะเวลาดำเนินการ					ผู้รับผิดชอบ
๖๖	๖๗	๖๘	๖๙	๗๐			๖๖	๖๗	๖๘	๖๙	๗๐	
ร้อยละ ๓	ร้อยละ ๓	ร้อยละ ๓	ร้อยละ ๓	ร้อยละ ๓	3 ส่งเสริมอาจารย์ลาศึกษาต่อในระดับปริญญาเอก	3.๑ ประกาศคณะกรรมการนโยบายการบริหารทรัพยากรบุคคล เรื่อง หลักเกณฑ์และวิธีการลา เพื่อพัฒนาตนเอง  3.๒ หลักเกณฑ์ประกาศคณะกรรมการนโยบายการบริหารทรัพยากรบุคคล เรื่อง หลักเกณฑ์การสนับสนุนการพัฒนาของบุคลากรของกองทุนพัฒนามหาวิทยาลัยทักษิณ	✓	✓	✓	✓	✓	คณะฯ
ร้อยละ ๑	ร้อยละ ๑	ร้อยละ ๑	ร้อยละ ๑	ร้อยละ ๑	๔ ส่งเสริมบุคลากรสายสนับสนุนลาศึกษาต่อในระดับปริญญาโท	3.๑ ประกาศคณะกรรมการนโยบายการบริหารทรัพยากรบุคคล เรื่อง หลักเกณฑ์และวิธีการลา เพื่อพัฒนาตนเอง	✓	✓	✓	✓	✓	คณะฯ



ความเชื่อมโยงของแผนบริหารทรัพยากรบุคคล ปีงบประมาณ พ.ศ.๒๕๖๖ - ๒๕๖๗๐ ที่สอดคล้องกับกรอบ  
มาตรฐานความสำเร็จด้านการบริการทรัพยากรบุคคลตามแนวทาง HR Scorecard

HR Scorecard	แผนบริหารทรัพยากรบุคคล ปีงบประมาณ พ.ศ ๒๕๖๖ - ๒๕๗๐
<p>มิติที่ ๑ ความสอดคล้องเชิงยุทธศาสตร์ (Strategic HR Alignment)</p>	<p>- มีแผนบริหารทรัพยากรบุคคล พ.ศ.๒๕๖๖-๒๕๗๐ ที่ เชื่อมโยงกับทิศทางการพัฒนาคณะมนุษยศาสตร์ และสังคมศาสตร์ตามแผนกลยุทธ์ พ.ศ. ๒๕๖๓ - ๒๕๖๗</p>
<p>๑.มีนโยบาย แผนงาน และมาตรการด้านการ บริหาร ทรัพยากรบุคคล ที่สอดคล้องและสนับสนุน ให้องค์กร บรรลุพันธกิจตามเป้าหมาย วิสัยทัศน์</p>	<p>- มีกลยุทธ์ในการวางแผนและพัฒนาบุคลากรให้ สอดคล้องกับทิศทางการพัฒนา คณะมนุษยศาสตร์ และ สังคม ศาส ตร์ มหาวิท ยาลั ย ทัก ชิณ แผนพัฒนาขีดความสามารถบุคลากรที่ จำเป็นต่อ การบรรลุวิสัยทัศน์ พันธกิจ เป้าหมายเชิงกลยุทธ์</p>
<p>๒.มีการวางแผนและบริหารกำลังคนทั้งในเชิง ปริมาณ และคุณภาพ</p>	<p>- มีการวิเคราะห์แผนอัตรากำลังทุก ๑ ปี</p>
<p>3. มีการบริหารกำลังคนกลุ่มที่มีทักษะและ สมรรถนะ สูง (การได้มา พัฒนาและรักษา)</p>	<p>- แผนการขอตำแหน่งทางวิชาการทางวิชาการของ สายคณาจารย์ - แผนการขอตำแหน่งที่สูงของบุคลากรสาย สนับสนุน - แผนการลาศึกษาต่อของบุคลากร</p>
<p>๔. การสร้างและการพัฒนาผู้บริหารทุกระดับ</p>	<p>- มีงบประมาณสนับสนุนให้บุคลากรและผู้บริหารทุกระดับ เข้าร่วมพัฒนาตนเองเพื่อเตรียมความพร้อมในการ เป็นผู้บริหาร</p>
<p>มิติที่ ๒ ประสิทธิภาพของกระบวนการบริหาร ทรัพยากรบุคคล (HR Operational Efficiency)</p>	

HR Scorecard	แผนบริหารทรัพยากรบุคคล ปีงบประมาณ พ.ศ ๒๕๖๖ - ๒๕๗๐
๑. กิจกรรมและกระบวนการบริหารทรัพยากรบุคคลมี ความถูกต้องและทันเวลา (Accuracy and Timeliness) (เช่น การสรรหาคัดเลือก การบรรจุแต่งตั้ง การพัฒนา)	- มีกระบวนการสรรหา คัดเลือกบุคลากร ที่เป็นไปตามประกาศมหาวิทยาลัย เพื่อให้ได้บุคคลที่มีคุณสมบัติตามความต้องการของสาขาวิชา หลักสูตร และสำนักงาน
๒. มีระบบฐานข้อมูลด้านการบริหารทรัพยากรบุคคลที่มีความถูกต้อง ทันสมัย ใช้ประกอบการตัดสินใจได้	- มีระบบฐานข้อมูลบุคลากร ที่สามารถเข้าถึงข้อมูลได้ เช่น ฐานข้อมูลการไปปฏิบัติหน้าที่ ฐานข้อมูลอาจารย์ประจำหลักสูตร
3. สัดส่วนค่าใช้จ่ายสำหรับกิจกรรมและกระบวนการ บริหารทรัพยากรบุคคลต่องบประมาณรายจ่ายของ ส่วนงานเหมาะสม สะท้อนผลผลิตของบุคลากร (HR Productivity) ตลอดจนความคุ้มค่า (Value for Money)	- สัดส่วนค่าใช้จ่ายสำหรับกิจกรรมและกระบวนการบริหารทรัพยากรบุคคลต่องบประมาณรายจ่ายของคณะฯ ปรมาณร้อยละ ๓๐
๔. นำเทคโนโลยีและเทคโนโลยีสารสนเทศมาใช้ในกิจกรรมและกระบวนการบริหารทรัพยากรบุคคล	- มีการจัดโครงการพัฒนาสมรรถนะบุคลากร ซึ่งในโครงการมีกิจกรรมอบรมให้ความรู้เรื่องการนำเทคโนโลยีมาใช้ในการปฏิบัติงานประจำ
<b>มิติที่ 3 ประสิทธิภาพของการบริหารทรัพยากรบุคคล (HRM Program Effectiveness)</b>	
๑. การรักษาบุคลากรที่จำเป็นต่อการบรรลุเป้าหมาย	- มีการจ่ายค่าตอบแทนสำหรับคณาจารย์ที่มีตำแหน่งทางวิชาการ และมีผลงานที่เป็นไปตามเกณฑ์ที่มหาวิทยาลัยกำหนด
๒. ความพึงพอใจของบุคลากรต่อนโยบายมาตรการการบริหารทรัพยากรบุคคล	
3. การสนับสนุนให้เกิดการเรียนรู้และพัฒนาอย่างต่อเนื่องให้มีทักษะและสมรรถนะสำหรับการบรรลุภารกิจ และเป้าหมายองค์กร	- แผนพัฒนาขีดความสามารถบุคลากรที่จำเป็นต่อการบรรลุวิสัยทัศน์ พันธกิจ เป้าหมายเชิงกลยุทธ์ - แผนพัฒนาความก้าวหน้าของบุคลากร



HR Scorecard	แผนบริหารทรัพยากรบุคคล ปีงบประมาณ พ.ศ ๒๕๖๖ – ๒๕๗๐
๔. มีระบบการบริหารผลงาน (Performance Management) ที่เน้นประสิทธิภาพ ประสิทธิภาพ และ ความคุ้มค่า สามารถจำแนกความแตกต่าง เชื่อมโยง กับผลตอบแทน	- มีการประเมินผลการปฏิบัติงาน และนำผลการประเมินมาใช้ในการเลื่อนขั้นเงินเดือน มีการกำหนดเกณฑ์การประเมินที่ชัดเจน เป็นรูปธรรม สามารถวัดได้ เพื่อให้การประเมินผลการปฏิบัติงาน มีความโปร่งใส และสร้างแรงจูงใจให้แก่ผู้ปฏิบัติงาน
<b>มิติที่ ๔ ความพร้อมรับผิดชอบด้านการบริหาร ทรัพยากรบุคคล</b>	
๑. การรับผิดชอบต่อการตัดสินใจและผลของการตัดสินใจด้านการบริหารทรัพยากรบุคคล และการดำเนินการทางวินัยบนหลักการของความสามารถ หลัก คุณธรรม หลักนิติธรรม หลักมนุษยธรรม	- มีระบบจัดการการร้องเรียน โดยผ่าน คณะกรรมการจัดการข้อร้องเรียน
๒. ความโปร่งใสในทุกกระบวนการของการบริหาร ทรัพยากรบุคคล	- มีระบบจัดการการร้องเรียน โดยผ่าน คณะกรรมการจัดการข้อร้องเรียน
<b>มิติที่ ๕ คุณภาพชีวิตและความสมดุลระหว่าง ชีวิตกับการทำงาน</b>	
๑. ความพึงพอใจต่อสภาพแวดล้อมในการทำงาน ระบบงาน และบรรยากาศการทำงาน	- โครงการเสริมสร้างมหาวิทยาลัยแห่งความสุข (Happy University) กำหนดตัวชี้วัดด้านความพึงพอใจด้านบรรยากาศ การทำงาน
๒.การจัดสวัสดิการและสิ่งอำนวยความสะดวก นอกเหนือจากสวัสดิการที่กฎหมายกำหนด	
๓. การส่งเสริมความสัมพันธ์อันดีระหว่างฝ่ายบริหาร บุคลากรและระหว่างบุคลากรด้วยกันเอง	- โครงการเสริมสร้างมหาวิทยาลัยแห่งความสุข (Happy University) ที่มีกิจกรรมสร้างสัมพันธ์ HUSO family

## ระบบและกลไกการขับเคลื่อนแผนสู่การปฏิบัติ

แผนบริหารทรัพยากรบุคคล คณะมนุษยศาสตร์และสังคมศาสตร์ ปี พ.ศ.๒๕๖๖ - ๒๕๗๐ เป็นกลไกสำคัญในการ ขับเคลื่อนแผนกลยุทธ์มหาวิทยาลัย พ.ศ. ๒๕๖๖ - ๒๕๗๐ ไปสู่การปฏิบัติโดยจะดำเนินการใน ๓ ระดับ คือ ระดับคณะมนุษยศาสตร์และสังคมศาสตร์ และระดับสาขาวิชา และระดับหลักสูตร สำหรับการขับเคลื่อนแผนสู่การปฏิบัติ จะดำเนินการดังนี้ ๑. ถ่ายทอดแผนบริหารทรัพยากรบุคคล คณะมนุษยศาสตร์และสังคมศาสตร์ ปี พ.ศ.๒๕๖๖ - ๒๕๗๐ สู่การปฏิบัติให้บุคลากรในคณะฯ รับทราบและเข้าใจตรงกัน ๒.การจัดทำแผนบริหารทรัพยากรบุคคล ระยะ ๕ ปี ในลักษณะ Rolling Plan ที่มีการทบทวนและปรับปรุงให้ทันต่อสถานการณ์ทุกปี ๓. มีระบบในการกำกับ ติดตามและประเมินผลการดำเนินงานตามตัวชี้วัดและค่าเป้าหมาย ตาม ระยะเวลาที่กำหนด



ภาคผนวก

รายชื่อ	แผนการศึกษา ต่อระดับ ปริญญาเอก	ประเทศที่ ลาศึกษาต่อ	ปีที่ ต้องการลา ศึกษาต่อ	ผู้ช่วย ศาสตราจารย์	รอง ศาสตราจารย์	ศาสตราจารย์	2566	2567	2568	2569	2570	
ผู้ช่วยศาสตราจารย์ จุริกรณ์ มะเลโลหิต	1	ไม่มี			ตำแหน่งปัจจุบัน	2567	2570	การวิจัย การสร้างนวัตกรรม การผลิตบัณฑิตเพื่อ สร้างนวัตกรรม	การบริหาร การสร้างนวัตกรรม การผลิตบัณฑิตเพื่อ สร้างนวัตกรรม	การบริหาร การสร้าง นวัตกรรม การผลิตบัณฑิต เพื่อสร้าง นวัตกรรม	การบริหาร การสร้าง นวัตกรรม การผลิตบัณฑิต เพื่อสร้าง นวัตกรรม	การบริหาร การสร้างนวัตกรรม/ การผลิตบัณฑิตเพื่อ สร้างนวัตกรรม การผลิตบัณฑิตเพื่อ สร้างนวัตกรรม
ผู้ช่วยศาสตราจารย์ ดร. กามารุดดิน อีสายะ	1	ไม่มี			ตำแหน่งปัจจุบัน	2570	ยังไม่มีแผน	การเรียนการสอน การวิจัย การสร้างนวัตกรรม	การเรียนการสอน การวิจัย การสร้างนวัตกรรม	การเรียนการสอน การวิจัย การสร้าง นวัตกรรม	การเรียนการสอน การวิจัย การสร้าง นวัตกรรม	การเรียนการสอน การวิจัย การสร้างนวัตกรรม/ การผลิตบัณฑิตเพื่อ สร้างนวัตกรรม
ผู้ช่วยศาสตราจารย์ ดร. คุณัญญ์ สมชนะกิจ	1	ไม่มี				2570		การเรียนการสอน การประกันคุณภาพ การศึกษา การสร้างนวัตกรรม	การเรียนการสอน การวิจัย การผลิตบัณฑิตเพื่อ สร้างนวัตกรรม	การเรียนการสอน การวิจัย การผลิตบัณฑิต เพื่อสร้าง นวัตกรรม	การเรียนการสอน การวิจัย การผลิตบัณฑิต เพื่อสร้าง นวัตกรรม	การเรียนการสอน การวิจัย การสร้างนวัตกรรม/ การผลิตบัณฑิตเพื่อ สร้างนวัตกรรม
ผู้ช่วยศาสตราจารย์ ดร. ชล ลดา แสงมณี ศิริสาธิตกิจ	1	ไม่มี			ตำแหน่งปัจจุบัน	ยังไม่มีแผน	ยังไม่มีแผน	การสร้างนวัตกรรม การผลิตบัณฑิตเพื่อ สร้างนวัตกรรม การผลิตบัณฑิตเพื่อเป็น ผู้ประกอบการ	ไม่มีแผน	ไม่มีแผน	ไม่มีแผน	ไม่มีแผน
ผู้ช่วยศาสตราจารย์ ดร. ทวนธง คุรุชาจ้อน	1	ไม่มี				2569		การวิจัย การประกันคุณภาพ การศึกษา การผลิตบัณฑิตเพื่อเป็น ผู้ประกอบการ	การวิจัย การสร้างนวัตกรรม การผลิตบัณฑิตเพื่อเป็น ผู้ประกอบการ	การวิจัย การผลิตบัณฑิต เพื่อสร้าง นวัตกรรม การผลิตบัณฑิต	การวิจัย การผลิตบัณฑิต เพื่อสร้าง นวัตกรรม การผลิตบัณฑิต	การวิจัย การผลิตบัณฑิตเพื่อ สร้างนวัตกรรม การผลิตบัณฑิตเพื่อ เป็นผู้ประกอบการ

รายชื่อ	แผนการศึกษา ต่อระดับ ปริญญาเอก	ประเทศที่ ลาศึกษาต่อ	ปีที่ ต้องการลา ศึกษาต่อ	ผู้ช่วย ศาสตราจารย์	รอง ศาสตราจารย์	ศาสตราจารย์	2566	2567	2568	2569	2570
									เพื่อเป็น ผู้ประกอบการ	เพื่อเป็น ผู้ประกอบการ	
ผู้ช่วยศาสตราจารย์ ดร. ธน ภัทร เต็มรัตนกุล	1	ไม่มี			2568		การวิจัย การบริหาร	การวิจัย การบริหาร	การวิจัย การบริหาร	การวิจัย การบริหาร	การวิจัย การบริหาร
ผู้ช่วยศาสตราจารย์ ดร. ธนศ ยูกันตวานิชชัย	1	ไม่มี			2570	ยังไม่มีแผน	การวิจัย	การวิจัย	การวิจัย	การวิจัย	การวิจัย
ผู้ช่วยศาสตราจารย์ ดร. ธีร พร ทองชะโชค	1	ไม่มี		ตำแหน่งปัจจุบัน	2568	ยังไม่มีแผน	การเรียนการสอน การวิจัย การผลิตบัณฑิตเพื่อ สร้างนวัตกรรม	การเรียนการสอน การวิจัย การสร้างนวัตกรรม	การเรียนการสอน การวิจัย การสร้าง นวัตกรรม	การเรียนการสอน การวิจัย การสร้าง นวัตกรรม	การเรียนการสอน การวิจัย การสร้างนวัตกรรม/ การผลิตบัณฑิตเพื่อ สร้างนวัตกรรม
ผู้ช่วยศาสตราจารย์ ดร. นิ สากร ก้านรงค์	1	ไม่มี		ตำแหน่งปัจจุบัน	2567	ยังไม่มีแผน	การสร้างนวัตกรรม การผลิตบัณฑิตเพื่อ สร้างนวัตกรรม	การประกันคุณภาพ การศึกษา การสร้างนวัตกรรม การผลิตบัณฑิตเพื่อ สร้างนวัตกรรม	ไม่มีแผน	ไม่มีแผน	ไม่มีแผน
ผู้ช่วยศาสตราจารย์ ดร. นูรี ฮัน สาเล๊ะ	1	ไม่มี		ตำแหน่งปัจจุบัน	ยังไม่มีแผน		การเรียนการสอน	การเรียนการสอน	การเรียนการสอน	การเรียนการสอน	การเรียนการสอน
ผู้ช่วยศาสตราจารย์ ดร. ประภัสสร ภัทรนาวิก	1	ไม่มี		ตำแหน่งปัจจุบัน	ยังไม่มีแผน	ยังไม่มีแผน	บทความ	บทความ	บทความ	บทความ	บทความ
ผู้ช่วยศาสตราจารย์ ดร. พร ไทย สิริสารดีกิจ	1	ไม่มี			2568		การวิจัย การผลิตบัณฑิตเพื่อ สร้างนวัตกรรม	การเรียนการสอน การวิจัย	การเรียนการสอน การวิจัย การผลิตบัณฑิต เพื่อสร้าง นวัตกรรม	การเรียนการสอน การวิจัย	การเรียนการสอน การวิจัย

รายชื่อ	แผนการศึกษา ต่อระดับ ปริญญาเอก	ประเทศที่ ลาศึกษาต่อ	ปีที่ ต้องการลา ศึกษาต่อ	ผู้ช่วย ศาสตราจารย์	รอง ศาสตราจารย์	ศาสตราจารย์	2566	2567	2568	2569	2570
ผู้ช่วยศาสตราจารย์ ดร. มลฤดี สิทธิชัย	1	ไม่มี		ตำแหน่งปัจจุบัน	ยังไม่มีแผน	ยังไม่มีแผน	การเรียนการสอน	การวิจัย	การสร้างนวัตกรรม	การผลิตบัณฑิตเพื่อสร้างนวัตกรรม	การประกันคุณภาพการศึกษา
ผู้ช่วยศาสตราจารย์ ดร. เขียวลักษณ์ สุวรรณแห	1	ไม่มี			2567	2570	การสร้างนวัตกรรม	การพัฒนาแอปพลิเคชัน	การเรียนการสอน การวิจัย การสร้างนวัตกรรม	การเรียนการสอน การวิจัย การสร้างนวัตกรรม	การเรียนการสอน การวิจัย การสร้างนวัตกรรม/ การผลิตบัณฑิตเพื่อสร้างนวัตกรรม
ผู้ช่วยศาสตราจารย์ ดร. สมิตร์ชาติ พุมมา	1	ไม่มี			2568		การเรียนการสอน การวิจัย	การเรียนการสอน การวิจัย การผลิตบัณฑิตเพื่อสร้างนวัตกรรม	การเรียนการสอน การวิจัย การผลิตบัณฑิตเพื่อสร้างนวัตกรรม	การเรียนการสอน การวิจัย การผลิตบัณฑิตเพื่อสร้างนวัตกรรม	การเรียนการสอน การวิจัย
ผู้ช่วยศาสตราจารย์ ดร. อัครศิริ ลาปือ	1	ไม่มี		ตำแหน่งปัจจุบัน	2567	ยังไม่มีแผน	การเรียนการสอน การวิจัย วารสาร	การเรียนการสอน การวิจัย วารสาร	การเรียนการสอน การวิจัย วารสาร	การเรียนการสอน การวิจัย วารสาร	การเรียนการสอน การวิจัย วารสาร
ผู้ช่วยศาสตราจารย์ ทิปวิท พงศ์ไพบูลย์	2	ไม่มี			2567		การวิจัย การสร้างนวัตกรรม การผลิตบัณฑิตเพื่อเป็น ผู้ประกอบการ	การวิจัย การสร้างนวัตกรรม การผลิตบัณฑิตเพื่อเป็น ผู้ประกอบการ	การวิจัย การสร้างนวัตกรรม การผลิตบัณฑิตเพื่อสร้างนวัตกรรม	การวิจัย การผลิตบัณฑิตเพื่อสร้างนวัตกรรม	การวิจัย การผลิตบัณฑิตเพื่อสร้างนวัตกรรม
ผู้ช่วยศาสตราจารย์ มูหำหมัด สาเลบิง	1	ไม่มี		ตำแหน่งปัจจุบัน	2570	ยังไม่มีแผน	การเรียนการสอน การวิจัย การประกันคุณภาพ การศึกษา	การเรียนการสอน การวิจัย การสร้างนวัตกรรม	การเรียนการสอน การวิจัย การผลิตบัณฑิตเพื่อเป็น ผู้ประกอบการ	การเรียนการสอน การวิจัย การผลิตบัณฑิตเพื่อสร้างนวัตกรรม	การเรียนการสอน การวิจัย การสร้างนวัตกรรม/ การผลิตบัณฑิตเพื่อสร้างนวัตกรรม

รายชื่อ	แผนการศึกษา ต่อระดับ ปริญญาเอก	ประเทศที่ ลาศึกษาต่อ	ปีที่ ต้องการลา ศึกษาต่อ	ผู้ช่วย ศาสตราจารย์	รอง ศาสตราจารย์	ศาสตราจารย์	2566	2567	2568	2569	2570
ผู้ช่วยศาสตราจารย์ วรุฒน์ นาทิ	1	ไม่มี		ตำแหน่งปัจจุบัน	2568	ยังไม่มีแผน	การวิจัย การสร้างนวัตกรรม การผลิตบัณฑิตเพื่อ สร้างนวัตกรรม	การวิจัย การสร้างนวัตกรรม การผลิตบัณฑิตเพื่อ สร้างนวัตกรรม	การวิจัย การสร้าง นวัตกรรม การผลิตบัณฑิต เพื่อสร้าง นวัตกรรม	การวิจัย การสร้าง นวัตกรรม การผลิตบัณฑิต เพื่อสร้าง นวัตกรรม	การวิจัย การสร้างนวัตกรรม/ การผลิตบัณฑิตเพื่อ สร้างนวัตกรรม การผลิตบัณฑิตเพื่อ สร้างนวัตกรรม
ผู้ช่วยศาสตราจารย์ วัลพร ศาสนประดิษฐ์	1	ไม่มี		ตำแหน่งปัจจุบัน	ยังไม่มีแผน	ยังไม่มีแผน	การเรียนการสอน การวิจัย การผลิตบัณฑิตเพื่อ สร้างนวัตกรรม	การเรียนการสอน การวิจัย การผลิตบัณฑิตเพื่อเป็น ผู้ประกอบการ	การเรียนการสอน การวิจัย การสร้าง นวัตกรรม	การเรียนการสอน การวิจัย การผลิตบัณฑิต เพื่อสร้าง นวัตกรรม	การเรียนการสอน การวิจัย การสร้างนวัตกรรม/ การผลิตบัณฑิตเพื่อ สร้างนวัตกรรม
ผู้ช่วยศาสตราจารย์ สุภรัตน์ พินสุวรรณ	1	ไม่มี			2570		การวิจัย การประกันคุณภาพ การศึกษา การผลิตบัณฑิตเพื่อ สร้างนวัตกรรม	การวิจัย การประกันคุณภาพ การศึกษา การผลิตบัณฑิตเพื่อ สร้างนวัตกรรม	การเรียนการสอน การวิจัย การประกัน คุณภาพการศึกษา	การวิจัย การประกัน คุณภาพการศึกษา การสร้าง นวัตกรรม	การเรียนการสอน การวิจัย การสร้างนวัตกรรม/ การผลิตบัณฑิตเพื่อ สร้างนวัตกรรม
ผู้ช่วยศาสตราจารย์ เสริม ศักดิ์ ขุนพล	1	มี	ประเทศไทย	ตำแหน่งปัจจุบัน	2568	ยังไม่มีแผน	การเรียนการสอน การวิจัย การสร้างนวัตกรรม	การเรียนการสอน การวิจัย การสร้างนวัตกรรม	การเรียนการสอน การวิจัย การบริหาร	การเรียนการสอน การวิจัย การสร้าง นวัตกรรม	การเรียนการสอน การวิจัย การบริหาร
รองศาสตราจารย์ ดร. พิช ลินจี จินนุ่น	1	ไม่มี			ตำแหน่งปัจจุบัน	ยังไม่มีแผน	การเรียนการสอน การวิจัย การผลิตบัณฑิตเพื่อ สร้างนวัตกรรม	การเรียนการสอน การวิจัย การผลิตบัณฑิตเพื่อ สร้างนวัตกรรม	การเรียนการสอน การวิจัย การผลิตบัณฑิต เพื่อสร้าง นวัตกรรม	การเรียนการสอน การวิจัย การผลิตบัณฑิต เพื่อสร้าง นวัตกรรม	การเรียนการสอน การวิจัย การผลิตบัณฑิตเพื่อ สร้างนวัตกรรม



รายชื่อ	แผนการศึกษา ต่อระดับ ปริญญาเอก	ประเทศที่ ลาศึกษาต่อ	ปีที่ ต้องการลา ศึกษาต่อ	ผู้ช่วย ศาสตราจารย์	รอง ศาสตราจารย์	ศาสตราจารย์	2566	2567	2568	2569	2570	
รองศาสตราจารย์ ดร. ไพโรจน์ เบ็ญญี่	1	ไม่มี				2570	การวิจัย การสร้างนวัตกรรม	การวิจัย การสร้างนวัตกรรม	การวิจัย การสร้าง นวัตกรรม	การวิจัย การสร้าง นวัตกรรม	การวิจัย การสร้างนวัตกรรม/ การผลิตบัณฑิตเพื่อ สร้างนวัตกรรม	
อาจารย์ วรรณิการ์ ถิราวุฒิ	1	ไม่มี		2570			การเรียนการสอน	การเรียนการสอน การวิจัย	การเรียนการสอน การวิจัย	การเรียนการสอน การวิจัย	การเรียนการสอน การวิจัย	
อาจารย์ กัญญารัตน์ พูลเพิ่ม	1	มี	ประเทศไทย	2568	2568	ยังไม่มีแผน	ยังไม่มีแผน	การวิจัย การสร้างนวัตกรรม	การประกันคุณภาพ การศึกษา การผลิตบัณฑิตเพื่อเป็น ผู้ประกอบการ	การบริหาร	การวิจัย การบริหาร	การเรียนการสอน การวิจัย การบริหาร
อาจารย์ เขมิกา หวังสุข	1	ไม่มี			2567			การเรียนการสอน การวิจัย	การเรียนการสอน การวิจัย	การเรียนการสอน การวิจัย	การเรียนการสอน การวิจัย	การเรียนการสอน การวิจัย
อาจารย์ ชวลิต เทพ ประดิษฐ์	1	มี	ประเทศไทย	2568	2570	ยังไม่มีแผน	ยังไม่มีแผน	การเรียนการสอน การวิจัย การผลิตบัณฑิตเพื่อ สร้างนวัตกรรม	การเรียนการสอน การวิจัย การสร้างนวัตกรรม	ไม่มีแผน	ไม่มีแผน	ไม่มีแผน
อาจารย์ ชัยยศ รองเดช	1	มี	ประเทศไทย	2567	2568	ยังไม่มีแผน	ยังไม่มีแผน	การเรียนการสอน การวิจัย	การเรียนการสอน การวิจัย การสร้างนวัตกรรม	การวิจัย การประกัน คุณภาพการศึกษา การสร้าง นวัตกรรม	การเรียนการสอน การวิจัย การสร้าง นวัตกรรม	การวิจัย การบริหาร การสร้างนวัตกรรม/ การผลิตบัณฑิตเพื่อ สร้างนวัตกรรม
อาจารย์ ชีวนันท์ คุณพิทักษ์	1	ไม่มี			2568			การเรียนการสอน การวิจัย การสร้างนวัตกรรม	การเรียนการสอน การวิจัย การสร้างนวัตกรรม	การประกัน คุณภาพการศึกษา	ไม่มีแผน	ไม่มีแผน
อาจารย์ ชัมชิตะห์ มะลาอง	1	มี	ต่างประเทศ	2567	2570	ยังไม่มีแผน	ยังไม่มีแผน	การเรียนการสอน การวิจัย	การวิจัย การผลิตบัณฑิตเพื่อ	การวิจัย การประกัน	การเรียนการสอน การวิจัย	การวิจัย การผลิตบัณฑิตเพื่อ

รายชื่อ	แผนการศึกษา ต่อระดับ ปริญญาเอก	ประเทศที่ ลาศึกษาต่อ	ปีที่ ต้องการลา ศึกษาต่อ	ผู้ช่วย ศาสตราจารย์	รอง ศาสตราจารย์	ศาสตราจารย์	2566	2567	2568	2569	2570
							การประกันคุณภาพ การศึกษา	สร้างนวัตกรรม การผลิตบัณฑิตเพื่อเป็น ผู้ประกอบการ	คุณภาพการศึกษา การผลิตบัณฑิต เพื่อเป็น ผู้ประกอบการ	การผลิตบัณฑิต เพื่อเป็น ผู้ประกอบการ	สร้างนวัตกรรม การผลิตบัณฑิตเพื่อ เป็นผู้ประกอบการ
อาจารย์ ดร. กุชม ยามิรุเส็ง	1	ไม่มี		2570	ยังไม่มีแผน	ยังไม่มีแผน	การวิจัย	การวิจัย	การผลิตบัณฑิต เพื่อสร้าง นวัตกรรม	การสร้าง นวัตกรรม	การสร้างนวัตกรรม/ การผลิตบัณฑิตเพื่อ สร้างนวัตกรรม
อาจารย์ ดร. ขวัญจิตต์ สุวรรณพรรัตน์	1	ไม่มี		2567	ยังไม่มีแผน	ยังไม่มีแผน	การเรียนการสอน การวิจัย การสร้างนวัตกรรม	การเรียนการสอน การวิจัย การสร้างนวัตกรรม	การเรียนการสอน การวิจัย การสร้าง นวัตกรรม	ไม่มีแผน	ไม่มีแผน
อาจารย์ ดร. จตุพงษ์ โมรา	1	ไม่มี		2568	ยังไม่มีแผน	ยังไม่มีแผน	การเรียนการสอน การวิจัย การสร้างนวัตกรรม	การเรียนการสอน การวิจัย การสร้างนวัตกรรม	การเรียนการสอน การวิจัย การสร้าง นวัตกรรม	การเรียนการสอน การวิจัย การสร้าง นวัตกรรม	การเรียนการสอน การวิจัย การสร้างนวัตกรรม/ การผลิตบัณฑิตเพื่อ สร้างนวัตกรรม
อาจารย์ ดร. จริญญา ธรรมโชติ	1	ไม่มี		2570	ยังไม่มีแผน	ยังไม่มีแผน	การเรียนการสอน การวิจัย การสร้างนวัตกรรม	การเรียนการสอน การวิจัย การสร้างนวัตกรรม	การเรียนการสอน การวิจัย การสร้าง นวัตกรรม	การเรียนการสอน การวิจัย การผลิตบัณฑิต เพื่อสร้าง นวัตกรรม	การเรียนการสอน การวิจัย การสร้างนวัตกรรม/ การผลิตบัณฑิตเพื่อ สร้างนวัตกรรม
อาจารย์ ดร. จำรูญ ศรีชัย ชนะ	1	ไม่มี		2568	ยังไม่มีแผน	ยังไม่มีแผน	การวิจัย	การวิจัย	การเรียนการสอน การวิจัย	การเรียนการสอน การวิจัย	การเรียนการสอน การวิจัย การสร้างนวัตกรรม/ การผลิตบัณฑิตเพื่อ สร้างนวัตกรรม

รายชื่อ	แผนการศึกษา ต่อระดับ ปริญญาเอก	ประเทศที่ ลาศึกษาต่อ	ปีที่ ต้องการลา ศึกษาต่อ	ผู้ช่วย ศาสตราจารย์	รอง ศาสตราจารย์	ศาสตราจารย์	2566	2567	2568	2569	2570
อาจารย์ ดร. จิตติกานต์ หลักอาริยะ	1	ไม่มี		2569	ยังไม่มีแผน	ยังไม่มีแผน	การเรียนการสอน การวิจัย	การเรียนการสอน การวิจัย	การเรียนการสอน การวิจัย การสร้าง นวัตกรรม	การเรียนการสอน การวิจัย การสร้าง นวัตกรรม	การเรียนการสอน การวิจัย การสร้างนวัตกรรม/ การผลิตบัณฑิตเพื่อ สร้างนวัตกรรม
อาจารย์ ดร. ชูไฮลา ฮีแด	1	ไม่มี		2567	ยังไม่มีแผน	ยังไม่มีแผน	การเรียนการสอน การวิจัย การสร้างนวัตกรรม	การเรียนการสอน การวิจัย การสร้างนวัตกรรม	การเรียนการสอน การวิจัย การสร้าง นวัตกรรม	การเรียนการสอน การวิจัย การสร้าง นวัตกรรม	การเรียนการสอน การวิจัย การสร้างนวัตกรรม/ การผลิตบัณฑิตเพื่อ สร้างนวัตกรรม
อาจารย์ ดร. ธากร สิทธิ โชค	1	ไม่มี		2567			การเรียนการสอน การวิจัย การประกันคุณภาพ การศึกษา	การเรียนการสอน การวิจัย การประกันคุณภาพ การศึกษา	การเรียนการสอน การวิจัย การประกัน คุณภาพการศึกษา	การเรียนการสอน การวิจัย การประกัน คุณภาพการศึกษา	การเรียนการสอน การวิจัย การประกันคุณภาพ การศึกษา
อาจารย์ ดร. ทวีศักดิ์ อนันต์ เศรษฐศิริ	1	ไม่มี		2569	ยังไม่มีแผน	ยังไม่มีแผน	การเรียนการสอน การวิจัย การประกันคุณภาพ การศึกษา	การเรียนการสอน การวิจัย การสร้างนวัตกรรม	การเรียนการสอน การวิจัย การประกัน คุณภาพการศึกษา	การสร้าง นวัตกรรม การผลิตบัณฑิต เพื่อสร้าง นวัตกรรม การผลิตบัณฑิต เพื่อเป็น ผู้ประกอบการ	การสร้างนวัตกรรม/ การผลิตบัณฑิตเพื่อ สร้างนวัตกรรม การผลิตบัณฑิตเพื่อ สร้างนวัตกรรม การผลิตบัณฑิตเพื่อ เป็นผู้ประกอบการ
อาจารย์ ดร. ชिरะ ราชาพล	1	มี	ประเทศไทย	2566	2567	2567	2570	การเรียนการสอน การผลิตบัณฑิตเพื่อ สร้างนวัตกรรม การผลิตบัณฑิตเพื่อเป็น ผู้ประกอบการ	การเรียนการสอน การผลิตบัณฑิตเพื่อ สร้างนวัตกรรม	การเรียนการสอน การสร้าง นวัตกรรม	การเรียนการสอน การวิจัย

รายชื่อ	แผนการศึกษา ต่อระดับ ปริญญาเอก	ประเทศที่ ลาศึกษาต่อ	ปีที่ ต้องการลา ศึกษาต่อ	ผู้ช่วย ศาสตราจารย์	รอง ศาสตราจารย์	ศาสตราจารย์	2566	2567	2568	2569	2570
อาจารย์ ดร. นวิทย์ เอมเอก	1	ไม่มี		2570	ยังไม่มีแผน	ยังไม่มีแผน	การเรียนการสอน การวิจัย การบริหาร	การเรียนการสอน การวิจัย การบริหาร	การเรียนการสอน การวิจัย การบริหาร	การเรียนการสอน การวิจัย การบริหาร	การเรียนการสอน การวิจัย การบริหาร
อาจารย์ ดร. แบร์ พิศต์พันธุ์	1	ไม่มี		2568			การเรียนการสอน การวิจัย	การเรียนการสอน การวิจัย การสร้างนวัตกรรม	การเรียนการสอน การวิจัย การสร้าง นวัตกรรม	การเรียนการสอน การวิจัย การสร้าง นวัตกรรม	การเรียนการสอน การวิจัย การสร้างนวัตกรรม/ การผลิตบัณฑิตเพื่อ สร้างนวัตกรรม
อาจารย์ ดร. ปริญญา ขวัญ เรียง	1	ไม่มี		2566	2569	ยังไม่มีแผน	การเรียนการสอน การวิจัย การสร้างนวัตกรรม	การเรียนการสอน การวิจัย การสร้างนวัตกรรม	การวิจัย การสร้าง นวัตกรรม การผลิตบัณฑิต เพื่อสร้าง นวัตกรรม	การวิจัย การสร้าง นวัตกรรม การผลิตบัณฑิต เพื่อสร้าง นวัตกรรม	การวิจัย การสร้างนวัตกรรม/ การผลิตบัณฑิตเพื่อ สร้างนวัตกรรม
อาจารย์ ดร. ปวีณา จารุธีร พันธุ์	1	ไม่มี		2568	ยังไม่มีแผน	ยังไม่มีแผน	การเรียนการสอน การวิจัย การผลิตบัณฑิตเพื่อ สร้างนวัตกรรม	การวิจัย การสร้างนวัตกรรม การผลิตบัณฑิตเพื่อ สร้างนวัตกรรม	การเรียนการสอน การวิจัย การสร้าง นวัตกรรม	การวิจัย การสร้าง นวัตกรรม การผลิตบัณฑิต เพื่อสร้าง นวัตกรรม	การเรียนการสอน การวิจัย การสร้างนวัตกรรม/ การผลิตบัณฑิตเพื่อ สร้างนวัตกรรม
อาจารย์ ดร. ปัทมา คิลัน	1	ไม่มี		2570			การเรียนการสอน	การเรียนการสอน การวิจัย	การเรียนการสอน การวิจัย	การเรียนการสอน การวิจัย	การเรียนการสอน การวิจัย
อาจารย์ ดร. ปิยธิดา คงวิมล	1	ไม่มี		2570			การเรียนการสอน การวิจัย	การเรียนการสอน การวิจัย การสร้างนวัตกรรม	การเรียนการสอน การวิจัย การสร้าง นวัตกรรม	การเรียนการสอน การวิจัย	การเรียนการสอน การวิจัย

รายชื่อ	แผนการศึกษา ต่อระดับ ปริญญาเอก	ประเทศที่ ลาศึกษาต่อ	ปีที่ ต้องการลา ศึกษาต่อ	ผู้ช่วย ศาสตราจารย์	รอง ศาสตราจารย์	ศาสตราจารย์	2566	2567	2568	2569	2570
อาจารย์ ดร. พนิดา เชาวน์ พานิชย์เจริญ	ไม่มี			2570	ยังไม่มีแผน	ยังไม่มีแผน	การเรียนการสอน การวิจัย การผลิตบัณฑิตเพื่อเป็น ผู้ประกอบการ	การเรียนการสอน การวิจัย การผลิตบัณฑิตเพื่อเป็น ผู้ประกอบการ	การเรียนการสอน การวิจัย การผลิตบัณฑิต เพื่อเป็น ผู้ประกอบการ	การเรียนการสอน การวิจัย การสร้าง นวัตกรรม	การเรียนการสอน การวิจัย การสร้างนวัตกรรม/ การผลิตบัณฑิตเพื่อ สร้างนวัตกรรม
อาจารย์ ดร. พรพรรณ ไชย รัตน์	ไม่มี			2568	2570	ยังไม่มีแผน	การเรียนการสอน การวิจัย	การเรียนการสอน การวิจัย การผลิตบัณฑิตเพื่อเป็น ผู้ประกอบการ	การเรียนการสอน การวิจัย การผลิตบัณฑิต เพื่อเป็น ผู้ประกอบการ	การเรียนการสอน การวิจัย การผลิตบัณฑิต เพื่อเป็น ผู้ประกอบการ	การเรียนการสอน การวิจัย การผลิตบัณฑิตเพื่อ เป็นผู้ประกอบการ
อาจารย์ ดร. พวงศกา สิทธิ จันทร์	ไม่มี			2570	ยังไม่มีแผน	ยังไม่มีแผน	การเรียนการสอน การวิจัย การบริหาร	การเรียนการสอน การวิจัย การบริหาร	การเรียนการสอน การวิจัย	การเรียนการสอน การวิจัย	การเรียนการสอน การวิจัย
อาจารย์ ดร. พิทยธร แก้ว คง	ไม่มี			2568	ยังไม่มีแผน	ยังไม่มีแผน	การเรียนการสอน การบริหาร การผลิตบัณฑิตเพื่อเป็น ผู้ประกอบการ	การเรียนการสอน การบริหาร การผลิตบัณฑิตเพื่อเป็น ผู้ประกอบการ	การเรียนการสอน การผลิตบัณฑิต เพื่อเป็น ผู้ประกอบการ	การเรียนการสอน การบริหาร การผลิตบัณฑิต เพื่อเป็น ผู้ประกอบการ	การเรียนการสอน การบริหาร การสร้างนวัตกรรม/ การผลิตบัณฑิตเพื่อ สร้างนวัตกรรม
อาจารย์ ดร. ชศธร ทวีพล	ไม่มี			2566	2570	ยังไม่มีแผน	การวิจัย	การวิจัย	การวิจัย	การวิจัย	การวิจัย
อาจารย์ ดร. ลัญชุกรณ์ ศรี วิมล	ไม่มี			2568	ยังไม่มีแผน	ยังไม่มีแผน	การเรียนการสอน การวิจัย การสร้างนวัตกรรม	การเรียนการสอน การสร้างนวัตกรรม การผลิตบัณฑิตเพื่อ สร้างนวัตกรรม	การเรียนการสอน การผลิตบัณฑิต เพื่อเป็น ผู้ประกอบการ	การเรียนการสอน การบริหาร การผลิตบัณฑิต เพื่อเป็น ผู้ประกอบการ	การเรียนการสอน การวิจัย การผลิตบัณฑิตเพื่อ เป็นผู้ประกอบการ
อาจารย์ ดร. วราภรณ์ ทนง ศักดิ์	ไม่มี			2568	ยังไม่มีแผน	ยังไม่มีแผน	การเรียนการสอน การวิจัย การสร้างนวัตกรรม	การเรียนการสอน การวิจัย การสร้างนวัตกรรม	การวิจัย การบริหาร	การวิจัย การบริหาร การผลิตบัณฑิต	การวิจัย การบริหาร

รายชื่อ	แผนการศึกษา ต่อระดับ ปริญญาเอก	ประเทศที่ ลาศึกษาต่อ	ปีที่ ต้องการลา ศึกษาต่อ	ผู้ช่วย ศาสตราจารย์	รอง ศาสตราจารย์	ศาสตราจารย์	2566	2567	2568	2569	2570
									การสร้าง นวัตกรรม	เพื่อสร้าง นวัตกรรม	การผลิตบัณฑิตเพื่อ สร้างนวัตกรรม
อาจารย์ ดร. วลัยลักษณ์ รัตนวงศ์	ไม่มี			2567			การวิจัย การสร้างนวัตกรรม การผลิตบัณฑิตเพื่อเป็น ผู้ประกอบการ	การวิจัย การสร้างนวัตกรรม การผลิตบัณฑิตเพื่อเป็น ผู้ประกอบการ	การสร้าง นวัตกรรม การผลิตบัณฑิต เพื่อเป็น ผู้ประกอบการ	การสร้าง นวัตกรรม การผลิตบัณฑิต เพื่อเป็น ผู้ประกอบการ	การวิจัย การสร้างนวัตกรรม/ การผลิตบัณฑิตเพื่อ สร้างนวัตกรรม การผลิตบัณฑิตเพื่อ เป็นผู้ประกอบการ
อาจารย์ ดร. วิชชาญ จุล หริก	ไม่มี			2566			การเรียนการสอน	การเรียนการสอน	ไม่มีแผน	ไม่มีแผน	ไม่มีแผน
อาจารย์ ดร. ศุภานัน พรหม มาก	ไม่มี			2566	2568	2570	การเรียนการสอน การวิจัย การสร้างนวัตกรรม	การเรียนการสอน การวิจัย การสร้างนวัตกรรม	การเรียนการสอน การวิจัย การสร้าง นวัตกรรม	การเรียนการสอน การวิจัย การผลิตบัณฑิต เพื่อสร้าง นวัตกรรม	การเรียนการสอน การวิจัย การผลิตบัณฑิตเพื่อ สร้างนวัตกรรม
อาจารย์ ดร. สุชาลินี พรมแดน	ไม่มี			2570			การเรียนการสอน การสร้างนวัตกรรม การผลิตบัณฑิตเพื่อเป็น ผู้ประกอบการ	การเรียนการสอน การสร้างนวัตกรรม การผลิตบัณฑิตเพื่อเป็น ผู้ประกอบการ	การเรียนการสอน การสร้าง นวัตกรรม การผลิตบัณฑิต เพื่อเป็น ผู้ประกอบการ	การเรียนการสอน การสร้าง นวัตกรรม การผลิตบัณฑิต เพื่อเป็น ผู้ประกอบการ	การสร้างนวัตกรรม/ การผลิตบัณฑิตเพื่อ สร้างนวัตกรรม การผลิตบัณฑิตเพื่อ เป็นผู้ประกอบการ
อาจารย์ ดร. อนินทร์ พุฒิ โชติ	ไม่มี			2567			การเรียนการสอน การวิจัย	การเรียนการสอน การวิจัย	การเรียนการสอน การวิจัย	การเรียนการสอน การวิจัย	การเรียนการสอน การวิจัย
อาจารย์ ดร. อภิรดี จิโรภาส	ไม่มี			2570	ยังไม่มีแผน	ยังไม่มีแผน	ไม่มีแผน	ไม่มีแผน	ไม่มีแผน	ไม่มีแผน	ไม่มีแผน
อาจารย์ ดร. อลิสา คู่มเคี่ยม	ไม่มี			2567	ยังไม่มีแผน	ยังไม่มีแผน	การเรียนการสอน การบริหาร	การเรียนการสอน การวิจัย	การเรียนการสอน การวิจัย	การเรียนการสอน การวิจัย	การเรียนการสอน การวิจัย

รายชื่อ	แผนการศึกษา ต่อระดับ ปริญญาเอก	ประเทศที่ ลาศึกษาต่อ	ปีที่ ต้องการลา ศึกษาต่อ	ผู้ช่วย ศาสตราจารย์	รอง ศาสตราจารย์	ศาสตราจารย์	2566	2567	2568	2569	2570
อาจารย์ ดร. โอริสา หุม พงศ์	ไม่มี			2567			การวิจัย การผลิตบัณฑิตเพื่อ สร้างนวัตกรรม	การเรียนการสอน การวิจัย การผลิตบัณฑิตเพื่อ สร้างนวัตกรรม	การเรียนการสอน การวิจัย การผลิตบัณฑิต เพื่อเป็น ผู้ประกอบการ	การเรียนการสอน การวิจัย การสร้าง นวัตกรรม	การเรียนการสอน การวิจัย การบริหาร
อาจารย์ ดร. Li Shao Hui	ไม่มี			2570	ยังไม่มีแผน	ยังไม่มีแผน	การเรียนการสอน การวิจัย	การเรียนการสอน การวิจัย	การเรียนการสอน การวิจัย	การเรียนการสอน การวิจัย	การเรียนการสอน การวิจัย
อาจารย์ คัญเพชร วิสะ มิตนันท์	ไม่มี			2569	ยังไม่มีแผน	ยังไม่มีแผน	การเรียนการสอน การสร้างนวัตกรรม การผลิตบัณฑิตเพื่อเป็น ผู้ประกอบการ	การสร้างนวัตกรรม การผลิตบัณฑิตเพื่อ สร้างนวัตกรรม การผลิตบัณฑิตเพื่อเป็น ผู้ประกอบการ	การสร้าง นวัตกรรม การผลิตบัณฑิต เพื่อสร้าง นวัตกรรม การผลิตบัณฑิต เพื่อเป็น ผู้ประกอบการ	การสร้าง นวัตกรรม การผลิตบัณฑิต เพื่อสร้าง นวัตกรรม การผลิตบัณฑิต เพื่อเป็น ผู้ประกอบการ	การสร้างนวัตกรรม/ การผลิตบัณฑิตเพื่อ สร้างนวัตกรรม การผลิตบัณฑิตเพื่อ สร้างนวัตกรรม การผลิตบัณฑิตเพื่อ เป็นผู้ประกอบการ
อาจารย์ นพพล สาลีโกษณ์	มี			2569	ยังไม่มีแผน	ยังไม่มีแผน	การเรียนการสอน การวิจัย การสร้างนวัตกรรม	การเรียนการสอน การวิจัย การสร้างนวัตกรรม	การเรียนการสอน การวิจัย การสร้าง นวัตกรรม	การเรียนการสอน การวิจัย การสร้าง นวัตกรรม	การเรียนการสอน การวิจัย การสร้างนวัตกรรม/ การผลิตบัณฑิตเพื่อ สร้างนวัตกรรม
อาจารย์ นุชชฎา ฉัตร ประเสริฐ	ไม่มี			2570	ยังไม่มีแผน	ยังไม่มีแผน	การเรียนการสอน การวิจัย	การวิจัย การประกันคุณภาพ การศึกษา	การวิจัย การประกัน คุณภาพการศึกษา การผลิตบัณฑิต เพื่อสร้าง นวัตกรรม	การวิจัย การประกัน คุณภาพการศึกษา การผลิตบัณฑิต เพื่อสร้าง นวัตกรรม	การวิจัย การประกันคุณภาพ การศึกษา การสร้างนวัตกรรม/ การผลิตบัณฑิตเพื่อ สร้างนวัตกรรม

รายชื่อ	แผนการศึกษา ต่อระดับ ปริญญาเอก	ประเทศที่ ลาศึกษาต่อ	ปีที่ ต้องการลา ศึกษาต่อ	ผู้ช่วย ศาสตราจารย์	รอง ศาสตราจารย์	ศาสตราจารย์	2566	2567	2568	2569	2570
อาจารย์ พัทธภรณ์ นิล อุบล	มี	ประเทศไทย	2568	2567	ยังไม่มีแผน	ยังไม่มีแผน	การเรียนการสอน การวิจัย การผลิตบัณฑิตเพื่อ สร้างนวัตกรรม	การเรียนการสอน การวิจัย การผลิตบัณฑิตเพื่อ สร้างนวัตกรรม	การเรียนการสอน การบริหาร การผลิตบัณฑิต เพื่อสร้าง นวัตกรรม	การเรียนการสอน การวิจัย การผลิตบัณฑิต เพื่อสร้าง นวัตกรรม	การเรียนการสอน การวิจัย การสร้างนวัตกรรม/ การผลิตบัณฑิตเพื่อ สร้างนวัตกรรม
อาจารย์ ภูวคล ศรีวิไล	มี	ประเทศไทย	2567	2570	ยังไม่มีแผน	ยังไม่มีแผน	การเรียนการสอน การวิจัย	การเรียนการสอน การวิจัย	การเรียนการสอน การวิจัย	การเรียนการสอน การวิจัย	การเรียนการสอน การวิจัย
อาจารย์ รวยริน พาทูจินดา	ไม่มี			2570	ยังไม่มีแผน	ยังไม่มีแผน	การเรียนการสอน การผลิตบัณฑิตเพื่อเป็น ผู้ประกอบการ	การเรียนการสอน การผลิตบัณฑิตเพื่อเป็น ผู้ประกอบการ	การเรียนการสอน การผลิตบัณฑิต เพื่อเป็น ผู้ประกอบการ	การเรียนการสอน การผลิตบัณฑิต เพื่อเป็น ผู้ประกอบการ	การเรียนการสอน การผลิตบัณฑิตเพื่อ เป็นผู้ประกอบการ
อาจารย์ ลัดดา ประสาร	มี	ประเทศไทย	2566	2567	ยังไม่มีแผน	ยังไม่มีแผน	การประกันคุณภาพ การศึกษา การผลิตบัณฑิตเพื่อ สร้างนวัตกรรม	การประกันคุณภาพ การศึกษา การผลิตบัณฑิตเพื่อ สร้างนวัตกรรม	การสร้าง นวัตกรรม การผลิตบัณฑิต เพื่อสร้าง นวัตกรรม การผลิตบัณฑิต เพื่อเป็น ผู้ประกอบการ	การประกัน คุณภาพการศึกษา การสร้าง นวัตกรรม การผลิตบัณฑิต เพื่อสร้าง นวัตกรรม	การสร้างนวัตกรรม/ การผลิตบัณฑิตเพื่อ สร้างนวัตกรรม การผลิตบัณฑิตเพื่อ สร้างนวัตกรรม การผลิตบัณฑิตเพื่อ เป็นผู้ประกอบการ
อาจารย์ วรธา มงคลสืบ สกุล	มี	ประเทศไทย					การเรียนการสอน การวิจัย การสร้างนวัตกรรม	การวิจัย การบริหาร การสร้างนวัตกรรม	การเรียนการสอน การวิจัย การบริหาร	การเรียนการสอน การวิจัย การสร้าง นวัตกรรม	การเรียนการสอน การวิจัย การบริหาร
อาจารย์ วรพจน์ วิเศษศิริ	ไม่มี			2566			การเรียนการสอน การวิจัย การประกันคุณภาพ การศึกษา	การเรียนการสอน การวิจัย การสร้างนวัตกรรม	การเรียนการสอน การวิจัย การผลิตบัณฑิต	การเรียนการสอน การวิจัย การสร้าง นวัตกรรม	การเรียนการสอน การวิจัย การสร้างนวัตกรรม/ นวัตกรรม



รายชื่อ	แผนการศึกษา ต่อระดับ ปริญญาเอก	ประเทศที่ ลาศึกษาต่อ	ปีที่ ต้องการลา ศึกษาต่อ	ผู้ช่วย ศาสตราจารย์	รอง ศาสตราจารย์	ศาสตราจารย์	2566	2567	2568	2569	2570
									เพื่อสร้าง นวัตกรรม		การผลิตบัณฑิตเพื่อ สร้างนวัตกรรม
อาจารย์ วราเมษ วัฒนไชย	ไม่มี			2570	ยังไม่มีแผน	ยังไม่มีแผน	การเรียนการสอน การวิจัย	การเรียนการสอน การวิจัย การผลิตบัณฑิตเพื่อเป็น ผู้ประกอบการ	การเรียนการสอน การวิจัย การผลิตบัณฑิต เพื่อเป็น ผู้ประกอบการ	การเรียนการสอน การวิจัย การผลิตบัณฑิต เพื่อสร้าง นวัตกรรม	การเรียนการสอน การวิจัย การผลิตบัณฑิตเพื่อ สร้างนวัตกรรม
อาจารย์ วัชรวิ กุลประสิทธิ์	ไม่มี						Second Language Writing Assessment AI in SLW	Second Language Writing Assessment AI in SLW AI in WA	The latest issues in SLW WA and AI in that year	The latest issues in SLW WA and AI in that year	The latest issues in SLW WA and AI in that year
อาจารย์ ศรีอังคาร ฉาวโร ฤทธิ์	ไม่มี			2570	ยังไม่มีแผน	ยังไม่มีแผน	การเรียนการสอน การวิจัย การประกันคุณภาพ การศึกษา	การเรียนการสอน การวิจัย การประกันคุณภาพ การศึกษา	การเรียนการสอน การวิจัย การประกัน คุณภาพการศึกษา	การเรียนการสอน การวิจัย การประกัน คุณภาพการศึกษา	การเรียนการสอน การวิจัย การประกันคุณภาพ การศึกษา
อาจารย์ สิทธิรัตน์ รุ่งมี	ไม่มี			2568			การเรียนการสอน การวิจัย	การเรียนการสอน การวิจัย	การเรียนการสอน การวิจัย	การเรียนการสอน การวิจัย	การเรียนการสอน การวิจัย
อาจารย์ อภิรดี สุภาพ	ไม่มี			2570	ยังไม่มีแผน	ยังไม่มีแผน	การวิจัย	การวิจัย	การวิจัย	การวิจัย	การวิจัย
อาจารย์ อธิกร ทองแกม แก้ว	มี	ประเทศไทย	2567	2570			การเรียนการสอน การวิจัย ไม่มีแผน	การเรียนการสอน การวิจัย ไม่มีแผน	การเรียนการสอน การวิจัย ไม่มีแผน	การเรียนการสอน การวิจัย ไม่มีแผน	การเรียนการสอน การวิจัย ไม่มีแผน

รายชื่อ	แผนการศึกษา ต่อระดับ ปริญญาเอก	ประเทศที่ ลาศึกษาต่อ	ปีที่ ต้องการลา ศึกษาต่อ	ผู้ช่วย ศาสตราจารย์	รอง ศาสตราจารย์	ศาสตราจารย์	2566	2567	2568	2569	2570
อาจารย์ อิศรา คงธรรม	ไม่มี			2570	ยังไม่มีแผน	ยังไม่มีแผน	การผลิตบัณฑิตเพื่อเป็น ผู้ประกอบการ	การผลิตบัณฑิตเพื่อเป็น ผู้ประกอบการ	การผลิตบัณฑิต เพื่อเป็น ผู้ประกอบการ	การผลิตบัณฑิต เพื่อเป็น ผู้ประกอบการ	การผลิตบัณฑิตเพื่อ เป็นผู้ประกอบการ

	การศึกษาต่อ		แผนการอบรมเพื่อพัฒนาตนเอง				
	แผนการศึกษา ต่อ	ปีที่จะ ศึกษาต่อ	ปีการศึกษา 2566	ปีการศึกษา 2567	ปีการศึกษา 2568	ปีการศึกษา 2569	ปีการศึกษา 2570
นาง วรินทร์พร คามบุตร	ไม่มี	ไม่มีแผน	-เกี่ยวกับงานที่รับผิดชอบ -เทคโนโลยีสารสนเทศ	-เกี่ยวกับงานที่รับผิดชอบ -เทคโนโลยีสารสนเทศ	-เกี่ยวกับงานที่รับผิดชอบ -เทคโนโลยีสารสนเทศ	-เกี่ยวกับงานที่รับผิดชอบ -เทคโนโลยีสารสนเทศ	-เกี่ยวกับงานที่รับผิดชอบ -เทคโนโลยีสารสนเทศ
นาง ศรีตยา บุญสร้าง	ไม่มี	ไม่มีแผน	-เกี่ยวกับงานที่รับผิดชอบ	-ไม่มีแผน	-ไม่มีแผน	-ไม่มีแผน	-ไม่มีแผน
นางสาว ชิตชนก พุฒิกรดุรงค์	ไม่มี	ไม่มีแผน	-เกี่ยวกับงานที่รับผิดชอบ -เทคโนโลยีสารสนเทศ	-เกี่ยวกับงานที่รับผิดชอบ -เทคโนโลยีสารสนเทศ	-เกี่ยวกับงานที่รับผิดชอบ -เทคโนโลยีสารสนเทศ	-เกี่ยวกับงานที่รับผิดชอบ -เทคโนโลยีสารสนเทศ	-เกี่ยวกับงานที่รับผิดชอบ -เทคโนโลยีสารสนเทศ



	การศึกษาต่อ		แผนการอบรมเพื่อพัฒนาตนเอง				
	แผนการศึกษาต่อ	ปีที่จะศึกษาต่อ	ปีการศึกษา 2566	ปีการศึกษา 2567	ปีการศึกษา 2568	ปีการศึกษา 2569	ปีการศึกษา 2570
ว่าที่ร้อยตรี ชัชวดี ปลื้มใจ	ไม่มี		-เกี่ยวกับงานที่รับผิดชอบ -เทคโนโลยีสารสนเทศ	-เกี่ยวกับงานที่รับผิดชอบ -เทคโนโลยีสารสนเทศ	-เกี่ยวกับงานที่รับผิดชอบ -เทคโนโลยีสารสนเทศ	-เกี่ยวกับงานที่รับผิดชอบ -เทคโนโลยีสารสนเทศ	-เกี่ยวกับงานที่รับผิดชอบ -เทคโนโลยีสารสนเทศ
ว่าที่ร้อยตรี พิเชษฐา ขุมทอง	ไม่มี	ไม่มีแผน	-เกี่ยวกับงานที่รับผิดชอบ	-เกี่ยวกับงานที่รับผิดชอบ	-เกี่ยวกับงานที่รับผิดชอบ	-เกี่ยวกับงานที่รับผิดชอบ	-เกี่ยวกับงานที่รับผิดชอบ